

NORTESS BT EARBUDS

NTEARBUDS50



TABLE OF CONTENTS:

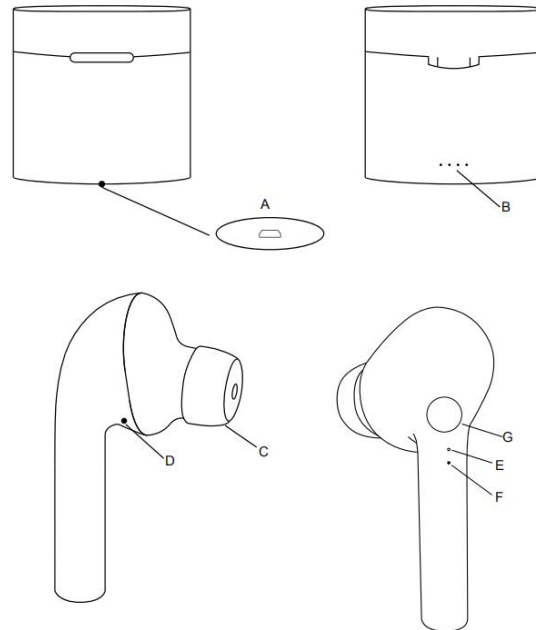
- 1) Package contents
- 2) Safety instructions
- 3) Using the NORTESS BT EARBUDS
- 4) Features and specifications

PACKAGE CONTENT

1. NORTESS BT EARBUDS
2. USB charging cable
3. Extra silicone earphone tips (small & large)
4. User manual

LOCATION OF CONTROL BUTTONS

- A. Micro USB port
- B. LED indicator storage box/dock
- C. Silicone earphone
- D. Charging port
- E. Microphone
- F. LED indicator earphone
- G. Touch button



SAFETY INSTRUCTIONS

Before using the “NORTESS BT EARBUDS” the following basic precautions must always be taken:

General Safety information and instructions

- Carefully read the instructions for use and store them in a safe location. If you give this device to other people, please also pass on this manual.
- Only use this device in accordance with instructions in this user manual. Failure to follow the instructions may result in electric shock, fire and/or serious injury.
- The device is intended for domestic and private use and its intended purpose only. The device is not intended for commercial use.
- Improper use of the device could damage the product.
- The device is not a toy. Keep it out of the reach of children and pets.
- **WARNING!** Do not leave packaging material lying around carelessly. This may become dangerous playing material for children. **Risk of suffocation!**
- **DANGER** due to swallowing small parts. The earphone and silicon ear tips are small parts that could be swallowed. Keep these away from children. **Risk of suffocation!**
- Prior to use, check the device for visible external damage.
- Do not expose the device to direct sunlight, heat sources, excessive humidity or corrosive environments.
- The guarantee will expire immediately if the device is damaged as a result of not observing this user manual. The manufacturer accepts no liability for damage caused by non-compliance with the user manual, negligent use or use which does not comply with the conditions of this user manual.



Warnings and instructions

- Do not use the device if it has fallen into water or any other fluid; if liquid has been spilled or if it has been exposed to rain or moisture.
- **WARNING!** To reduce the risk of fire or electric shock, protect the device against dripping or splashing water, and keep it away from objects filled with liquids. Such objects should not be placed on or near the device.
- Do not use the device if there are visible signs of damage.
- Do not attempt to disassemble or repair the device or modify it in any manner.
- **To prevent possible hearing damage, do not listen at high volume for long periods.**





Batteries, electricity & heat

- The battery of the storage box/ dock should be charged for approximately 1.5 hours before using the device for the first time.
- Never leave the device to charge unattended.
- Do not use the device if it has a damaged charging cable, if it has become faulty, or if it has fallen or become damaged in any way. Send the device to the manufacturer or the closest qualified service centre for inspection.
- Ensure that the device and charging cable do not come into contact with heat sources, such as hotplates or naked flames.
- Remove the charger cable from the device once charging has been completed.
- To reduce or prevent the risk of personal injury, electrical shock, fire or damage to the device, never insert metal objects in any opening of the charging port or charging contacts of the storage box/dock.
- The rechargeable batteries are built into the device and cannot be replaced.
- **WARNING!** Do not open the casing as this may result in electric shock!
- Do not expose the device to excessive heat sources like fire or direct sunlight.
- Do not crush, puncture or dismantle the device; this might damage the battery.
- **WARNING!** Damaging the casing and/or piercing the device, can lead to explosion or fire!
- Leaks from battery cells can occur under extreme conditions. If the liquid gets on the skin, wash it immediately with soap and water. If the liquid gets into the eyes, flush them immediately with clean water for a minimum of 10 minutes and seek medical attention.
- **WARNING!** Do not throw the device into a fire because it may explode!



Cleaning:

- Before cleaning the device, always disconnect the device from the power cable.
- Do not use abrasive cleaning solvents to clean the device.
- Clean the exterior of the device with a damp cloth.

USING THE NORTESS BT EARBUDS

Charging the dock:

- Carefully plug the micro USB connector into the charging port (A) of the device.
- Plug the USB connector of the charging cable into a USB port of your charger.
- The LED indicator (B) will flash from the first to the last LED when the device is charging.
- Once charging is completed, the 4 LEDs of the LED indicator (B) will light up together and the device will stop charging.
- Unplug the charging cable from the device, which is now ready for use.
- If the battery level is low, the last LED (B) flashes, indicating that the battery needs to be recharged.

Charging the NORTESS BT EARBUDS:

- Put the earphones into the charging dock. The charging ports (D) will make contact automatically and the earphones will start charging.
- When charging the LED indicators (F) turn red. When fully charged, the LED indicators (F) turn off.

Power ON/OFF the NORTESS BT EARBUDS:

- Once you take the earphones out of the charging dock, they will automatically power ON.
- **When the earphones do not have a BT connection for 5 minutes, they will automatically switch OFF.**
- You can power the earphones back ON, by briefly putting them back in the charging dock and taking them out again.
- You can also manually switch the earphones ON/OFF by:
 - ⇒ Power ON **BOTH** the earphones: press and hold the touch button (G) for 3 seconds.
- Once powered ON;
- You will hear a 'beep' & the LED indicator (F) will flash blue/red alternately, the NORTESS BT EARBUDS is in pairing mode.
- In case the NORTESS BT EARBUDS are already has been paired, it will connect automatically to the smartphone/tablet and the LED indicator (F) will turn off after 3 seconds.

- To power OFF the earphones, put them back in the charging dock or press and hold the touch button **(E)** for 3 seconds. You will hear a 'tone' & the LED indicator **(F)** will turn off.

Making a BT connection (BT pairing):

- Take the earphones out of the charging dock, they will automatically power ON.
- A beep will be heard and the LED indicator **(F)** will flash blue/red alternately. The NORTESS BT EARBUDS are now in pairing mode.
- Keep the NORTESS BT EARBUDS and your smartphone or tablet within 1 M (3 ft) of each other during the BT pairing process.
- Make your mobile phone or tablet search for compatible NORTESS BT EARBUDS. (Make sure the BT function is turned ON).
- When your smartphone/tablet finds the NORTESS BT EARBUDS select " NORTESS BT EARBUDS " from the list of found devices.
- A beep will sound to indicate successful pairing. The LED indicator light **(F)** will stop flashing blue/red alternately and light up blue for 3 seconds indicating successful pairing.
- If a paired smartphone/tablet is in range, the NORTESS BT EARBUDS will connect automatically when it's in range.
- The two earphones will pair automatically with each other.
- When the earphones do not have a BT connection for 5 minutes, they will automatically switch OFF.
- You can power them back ON, by briefly putting them back in the charging dock.

NOTE!

If you would like to connect the NORTESS BT EARBUDS to another smartphone/tablet, you must first disconnect it from the active paired smartphone/tablet BT connection. You can also simply switch off the BT function.

NOTE!

The left & right earphone are already paired successfully, by default. When you use the NORTESS BT EARBUDS, just take them out of the dock case and they will turn ON and pair (left and right) automatically.

Listen to music:

If you want to play music from your smartphone/tablet, open your media player and press play. Control the play/pause; previous track/next track on your smartphone/tablet or on the "touch button" **(G)** of the NORTESS BT EARBUDS.

Control the volume up/down on your smartphone/tablet:

- Short press the touch button 2 times **(G)**: Play/Pause (both earphones)
- Short press the touch button 3 times **(G)**: **LEFT earphone** for previous track & **RIGHT earphone** for next track.
- Long press touch button" **(G)** for 2 seconds: wake up "Hey Google" or "Siri", etc. (both earphones).

Answering a call:

If there is an incoming call; short press the touch button **(G)** twice to answer the call. (L+R) You can also answer the call as normal on your mobile phone, and it will automatically connect to the NORTESS BT EARBUDS.

If you were listening to music, the music will stop playing when receiving an incoming call.

Ending a call:

If you want to end an ongoing call, short press the touch button **(G)** twice to end the call or press the "call end button" on your mobile phone.

If you were listening to music before you started the call, the music will automatically resume playing when you end the call.

Reject a call

If you would like to reject an incoming call, long press the touch button **(G)** for 2 seconds.

FEATURES AND PECIFICATIONS:

- Driver diameter: \varnothing 6 mm
- Speaker resistance: 16 Ω
- Available frequency: 20Hz~20kHz
- Speaker sensitivity: 95dB +/- 3dB
- BT V5.0
- Transmission power: class II
- Operation distance: up to 10 mtr
- BT profiles: A2DP, HSP, HFP, AVRCP, SPP
- Power input: 5Vdc – 1A
- Built in rechargeable battery for earphone: Li-Polymer 3.7Vdc - 50 mAh
- Built in rechargeable battery for charging dock: Li-Polymer 3.7Vdc - 350 mAh
- Integrated omni directional microphone
- Weight: 40 gram

All contents and specifications mentioned in this manual are subject to change without prior notice.

LISTADO DE CONTENIDO:

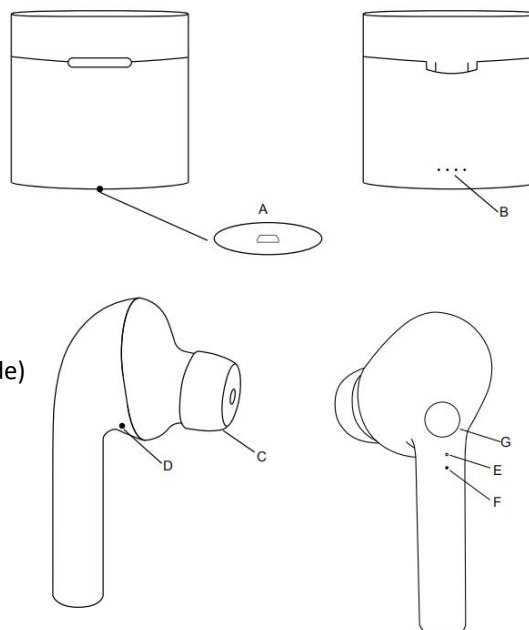
- 5) Package contents
- 6) Instrucciones de Seguridad
- 7) Uso de los NORTESS BT EARBUDS
- 8) Características y especificaciones

CONTENIDO DEL PAQUETE:

5. NORTESS BT EARBUDS
6. Cable de Carga USB
7. Almohadillas Silicona Extras (Pequeña & Grande)
8. Manual de Usuario

SITUACION DE LOS BOTONES DE CONTROL

- H. Puerto Micro USB
- I. Indicador LED Base de Carga/Dock
- J. Almohadilla Silicona
- K. Puerto de Carga
- L. Micrófono
- M. Indicador LED Auricular
- N. Botón táctil



INSTRUCCIONES DE SEGURIDAD

Antes de usar los "NORTESS BT EARBUDS" siempre ha de tomar las siguientes precauciones básicas:

Información General de seguridad e instrucciones

- Lea detenidamente las instrucciones de uso y guárdelas en un lugar Seguro. Si entrega ese dispositivo a otras personas, también entregue este manual.
- Utilice este dispositivo solo de acuerdo con las instrucciones de este manual de usuario. El incumplimiento de las instrucciones puede provocar descargas eléctricas, incendios y/o lesiones graves.
- El dispositivo está destinado para uso doméstico y privado y solo para ese propósito. El dispositivo no está destinado para uso comercial.
- El uso incorrecto del dispositivo podría dañar el producto.
- El dispositivo no es un juguete. Manténgalo fuera del alcance de niños y mascotas.
- **ADVERTENCIA!** No deje el material del embalaje tirado por descuido. Este puede convertirse en un material de juego peligroso al alcance de niños. **¡Riesgo de asfixia!**
- **PELIGRO!** Debido a la deglución de piezas pequeñas. Los auriculares y las almohadillas de silicona son piezas pequeñas que pueden tragarse. Manténgalo fuera del alcance de los niños. **¡Riesgo de asfixia!**
- Antes de usar verifique el dispositivo para detectar daños externos visibles.
- No exponga el dispositivo a luz solar directa, fuentes de calor, humedad excesiva o ambientes corrosivos.
- La garantía terminará inmediatamente si el dispositivo se daña como resultado de no observar este manual de usuario. El fabricante no acepta la responsabilidad por daños causados por el incumplimiento del manual de usuario, uso negligente o uno que no cumpla con las condiciones de este manual de usuario..



Advertencias e instrucciones

- No use el dispositivo si se ha caído al agua o cualquier otro fluido; si se ha derramado líquido o si ha estado expuesto a la Lluvia o la humedad.
- **ADVERTENCIA!!** Para reducir el riesgo de incendio o descarga eléctrica, proteja el dispositivo contra goteos o salpicaduras de agua, y manténgalo alejado de objetos llenos de líquido. Dichos objetos no deben colocarse sobre o cerca del dispositivo.
- No use el dispositivo si hay signos visibles de daños.



- No intente desarmar o reparar el dispositivo ni modificarlo de ninguna manera.
- **Para evitar posibles daños auditivos, no escuche el volumen alto durante largos periodos de tiempo.**



Batería, Electricidad y Carga.

- La batería de la caja / base de carga debe cargarse durante aproximadamente 1,5 horas antes de usar el dispositivo por primera vez.
- Nunca deje el dispositivo cargándose sin supervisión.
- No use el dispositivo si tiene el cable de carga dañado de alguna manera. Envíe el dispositivo al fabricante o al centro de servicio calificado más cercano para su inspección.
- Asegúrese de que el dispositivo una vez que se haya completado la cargando entre en contacto con fuentes de calor como fogones o llamas.
- Retire el cable del cargador del dispositivo una vez que se haya completado la carga.
- Para reducir o prevenir el riesgo de lesiones personales, descargas eléctricas, incendios o daños al dispositivo, nunca inserte objetos metálicos en ninguna abertura del Puerto de carga en los contactos de carga de la base de Carga.



- Las baterías recargables están integradas en el dispositivo y no se pueden reemplazar..
- **ADVERTENCIA!** No abra la carcasa del producto ya que esto puede provocar una descarga eléctrica!
- No exponga el dispositivo a fuentes de calor excesivas como el fuego o dejarlo expuesto directo al sol.
- No aplaste, perforo ni desmonte el dispositivo, esto podría dañar la batería.



- **ADVERTENCIA!** Dañar o perforar la carcasa del dispositivo puede provocar una explosión o un incendio.
- Las fugas de las celdas de la batería pueden ocurrir en situaciones extremas. Si el líquido entra en contacto con la piel, lávelo inmediatamente con agua y Jabón. Si el líquido entra en contacto con los ojos, lávelos inmediatamente con agua limpia durante un mínimo de 10 minutos y busque atención médica.



- **ADVERTENCIA!** No exponga el dispositivo al fuego ya que podría explotar!

Limpieza:

- Antes de limpiar el dispositivo, siempre desconéctelo del cable de alimentación.
- No utilice disolventes de limpieza abrasivos para limpiar el dispositivo.
- Limpie el exterior del dispositivo con un paño húmedo.

UTILIZANDO LOS NORTESS BT EARBUDS:

Carga del Dock:

- Enchufe con cuidado el Conector Micro USB en el Puerto de carga (A) del dispositivo.
- Enchufe el conector USB del cable de carga en el Puerto USB de su cargador.
- El indicador LED (B) parpadeará desde el primero hasta el último LED mientras el dispositivo se carga.
- Una vez se complete la carga, los 4 LEDs del indicador LED (B) se encenderán a la vez y el dispositivo dejará de cargarse.
- Desenchufe el cable de carga del dispositivo, que ahora está listo para usarse.
- Si el nivel de batería es bajo, el último LED (B) parpadea, lo que indica que la batería debe cargarse.

Carga NORTESS BT EARBUDS:

- Coloque los auriculares en la base de carga (D) Los puertos de carga harán contacto automáticamente y los auriculares comenzarán a cargarse.
- Al cargar, los indicadores LED (F) se volverán rojos. Cuando estén completamente cargados los indicadores LED (F) se apagarán.

Encender / Apagar los NORTESS BT EARBUDS:

- Una vez saque los auriculares de la base de carga, se encenderán automáticamente.
- **Cuando los auriculares no tengan conexión Bluetooth durante 5 minutos, se apagarán automáticamente.**
- Puede Volver a ENCENDER los auriculares volviendo a colocarlos brevemente en la base de carga y sacándolos nuevamente..
- También puede ENCENDER/APAGAR los auriculares manualmente de la siguiente forma:
 - ⇒ ENCENDER **AMBOS** auriculares: mantenga presionado el botón táctil (G) durante 3 segundos.

- Una vez encendido;
- Escuchará un 'Pitido' & el indicador LED (F) parpadeará en Azul/Rojo alternativamente, los NORTESS BT EARBUDS esta en modo de emparejamiento.
- En el caso que los NORTESS BT EARBUDS ya estén emparejados, se conectará automáticamente a su teléfono móvil/ Tableta y el indicador LED (F) se apagará después de 3 segundos.
- Para apagar los auriculares, vuelva a colocarlos en la base de carga o mantenga presionado el botón táctil (E) durante 3 segundos. Escuchará un "tono" y el indicador LED (F) se apagará..

Realizar una conexión Bluetooth (Emparejamiento Bluetooth):

- Saque los auriculares de la base de carga, se encenderán automáticamente..
- Se escuchará un "Pitido" y el indicado LED (F) parpadeará en Azul/Rojo alternativamente. Los NORTESS BT EARBUDS s están en modo de emparejamiento.
- Mantenga los NORTESS BT EARBUDS y su Smartphone o Tableta dentro de 1 M (3 pies) uno del otro durante el proceso de emparejamiento Bluetooth.
- Haga que su Smartphone o Tableta busque los NORTESS BT EARBUDS. (Asegúrese que la función Bluetooth esté activada)-
- Cuando su Smartphone / Tableta encuentre los NORTESS BT EARBUDS, seleccione " NORTESS BT EARBUDS " de la lista de dispositivos encontrados.
- Sonará un "Pitido" para indicar un emparejamiento exitoso. La luz Indicadora LED (F) dejará de parpadear en Azul/Rojo alterativamente y se iluminará en Azul durante 3 segundos, lo que indica un emparejamiento exitoso.
- Si un Smartphone /Tableta emparejado está dentro del alcance de los NORTESS BT EARBUDS se conectarán automáticamente cuando esté dentro de alcance.
- Los dos auriculares se emparejarán automáticamente entre sí.
- Cuando los auriculares no tengan una conexión Bluetooth durante 5 minutos, se apagará automáticamente.
- Puede encenderlos de nuevo, colocándolos brevemente en la base de carga.

¡NOTA!

Si deseas conectar los NORTESS BT EARBUDS a otro Smartphone/Tableta, primero debe descontarlo de la conexión BT active del Smartphone / Tableta. También puede simplemente desactivar la función BT.

¡NOTA!

Los auriculares Izquierdo y Derecho ya está emparejados con éxito por defecto. Cuando use los NORTESS BT EARBUDS, simplemente sáquelos de su caja/Dock y se ENCENDERÁN y emparejarán (Izquierda y Derecha) automáticamente.

Escuchar música:

Si desea reproducir música desde su Smartphone / Tableta, abra su reproductor multimedia y presione reproducir. Controla la reproducción/Pausa; pista anterior/siguiente desde su Smartphone/Tableta o con el "botón táctil" (G) de los NORTESS BT EARBUDS.

Controle el volumen arriba/abajo de su smartphone/tableta:

- Presione brevemente el botón táctil 2 veces (G): Reproducir /Pausa (ambos auriculares)
- Presione brevemente el botón táctil 3 veces (G): **AURICULAR IZQUIERDO** para la canción anterior & **AURICULAR DERECHO** para la siguiente Canción.
- "Mantenga presionado el botón táctil" (G) durante 2 segundos: activa "Hola Google" o "Siri", etc. (ambos auriculares).

Responder una llamada:

Si hay una llamada entrante; presione brevemente el botón táctil (G) dos veces para responder a la llamada (L+R) También puede contestar la llamada normalmente en su teléfono móvil y se conectará automáticamente al NORTESS BT EARBUDS.

Si estaba escuchando música antes de comenzar la llamada, la música se reanudará automáticamente cuando finalice la llamada entrante.

Finalizar una llamada:

Si desea finalizar una llamada en curso, presione brevemente el botón táctil (G) dos veces para finalizar la llamada o presione el "botón de finalización de llamada! en su teléfono móvil.

Si estaba escuchando música antes de comenzar la llamada, la música se reanudará automáticamente cuando finalice la llamada.

Rechazar llamada

Si desea rechazar una llamada entrante, mantenga presionado el botón táctil **(G)** durante 2 segundos.

CARACTERÍSTICAS Y ESPECIFICACIONES:

- Diámetro: Ø 6 mm
- Resistencia Altavoz: 16Ω
- Frecuencia funcionamiento: 20Hz~20kHz
- Sensibilidad Altavoz: 95dB +/- 3dB
- Bluetooth V5.0
- Power Class II
- Alcance Bluetooth Hasta 10 Metros
- Especificaciones Bluetooth: A2DP, HSP, HFP, AVRCP, SPP
- Entrada Alimentación: 5Vdc – 1A
- Batería recargable integrada para el Auricular: Li-Polymer 3.7Vdc - 50 mAh
- Batería recargable integrada para la Base de Carga: Li-Polymer 3.7Vdc - 350 mAh
- Micrófono Omni direccional integrado
- Peso: 40 gr

Todos los contenidos y especificaciones de este manual pueden estar sujetos a cambios sin previo aviso.